

Fragebogenauswertung
- Internetumfrage vom Juli 2004-
Teilnehmerzahl: 149

Geschlecht

		Häufigkeit	Prozent	Gültige Prozente	Kumulierte Prozente
Gültig	männlich	90	60,4	60,8	60,8
	weiblich	58	38,9	39,2	100,0
	Gesamt	148	99,3	100,0	
Fehlend	System	1	0,7		
	Gesamt	217	149	100,0	

Familienstand

		Häufigkeit	Prozent	Gültige Prozente	Kumulierte Prozente
Gültig	ledig	101	67,8	68,7	68,7
	verheiratet	42	28,2	28,6	97,3
	geschieden	4	2,7	2,7	100,0
	Gesamt	147	98,7	100,0	
Fehlend	System	2	1,3		
Gesamt		149	100,0		

Alter

		Häufigkeit	Prozent	Gültige Prozente	Kumulierte Prozente
Gültig	15-24	30	20,1	20,3	20,3
	25-34	59	39,6	39,9	60,1
	35-44	38	25,5	25,7	85,8
	45-54	16	10,7	10,8	96,6
	55-65	5	3,4	3,4	100,0
	Gesamt	148	99,3	100,0	
Fehlend	System	1	0,7		
Gesamt		217	149	100,0	

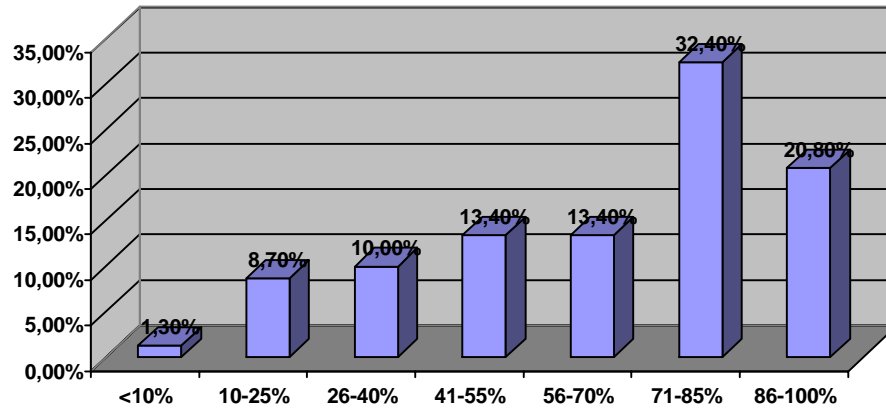
Beruf

		Häufigkeit	Prozent	Gültige Prozente	Kumulierte Prozente
Gültig	Schüler/in	7	4,7	5,0	5,0
	Student/in	2	14,8	15,6	20,6
	Angestellte/r	43	28,9	30,5	51,1
	Absolvent/in	53	35,6	37,6	88,7
	Rentner/in	3	2,0	2,1	90,8
	Arbeitslose/r	1	0,7	0,7	91,5
	Polizeibeamter/in	2	1,3	1,4	92,9
	Selbstständig	6	4,0	4,3	97,2
	Hausfrau	1	0,7	0,7	97,9
	Azubi	3	2,0	2,1	100,0
	Gesamt	141	94,6	100,0	
Fehlend	System	8	5,4		
Gesamt		149	100,0		

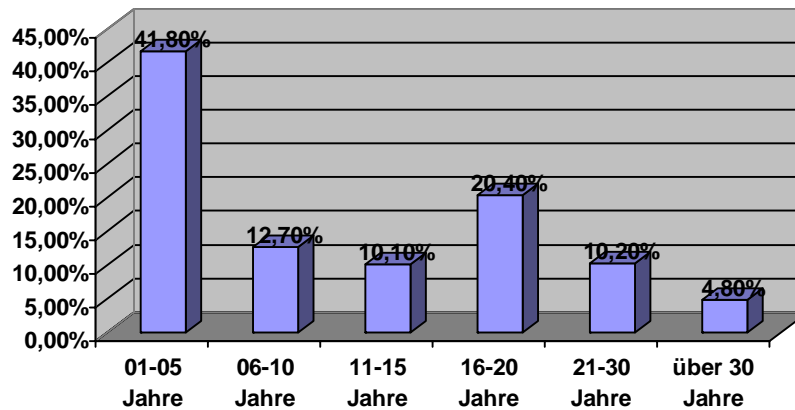
Frage 1: Wie viele Bücher lesen Sie durchschnittlich im Laufe eines Monats?

		Häufigkeit	Prozent	Gültige Prozente	Kumulierte Prozente
Gültig	0,25	1	0,7	0,7	0,7
	1,00	33	22,1	22,1	22,8
	2,00	56	37,6	37,6	60,4
	3,00	34	22,8	22,8	83,2
	4,00	8	5,4	5,4	88,6
	5,00	10	6,7	6,7	95,3
	6,00	3	2,0	2,0	97,3
	7,00	1	0,7	0,7	98,0
	8,00	1	0,7	0,7	98,7
	10,00	1	0,7	0,7	99,3
	25,00	1	0,7	0,7	100,0
	Gesamt		149	100,0	100,0

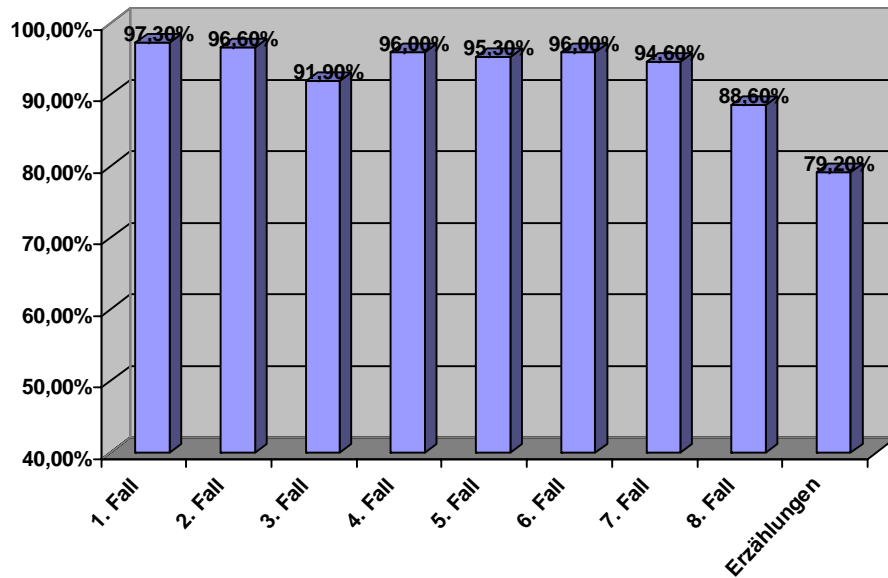
Frage 2: Wie hoch ist der Anteil der von Ihnen gelesenen Bücher an Kriminalliteratur?



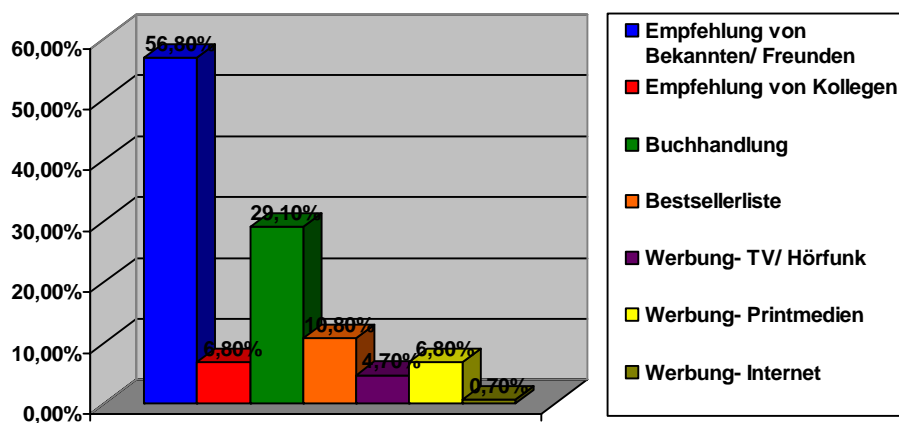
Frage 3: Wie lange interessieren Sie sich schon für dieses Genre der Literatur?



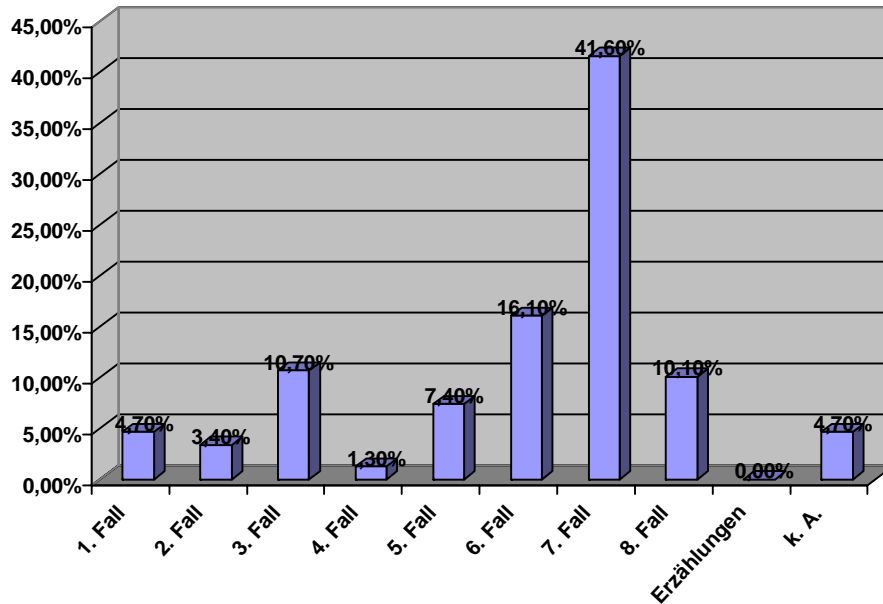
Frage 4: Welche Romane von Henning Mankells „Kurt-Wallander-Serie“ haben Sie gelesen?



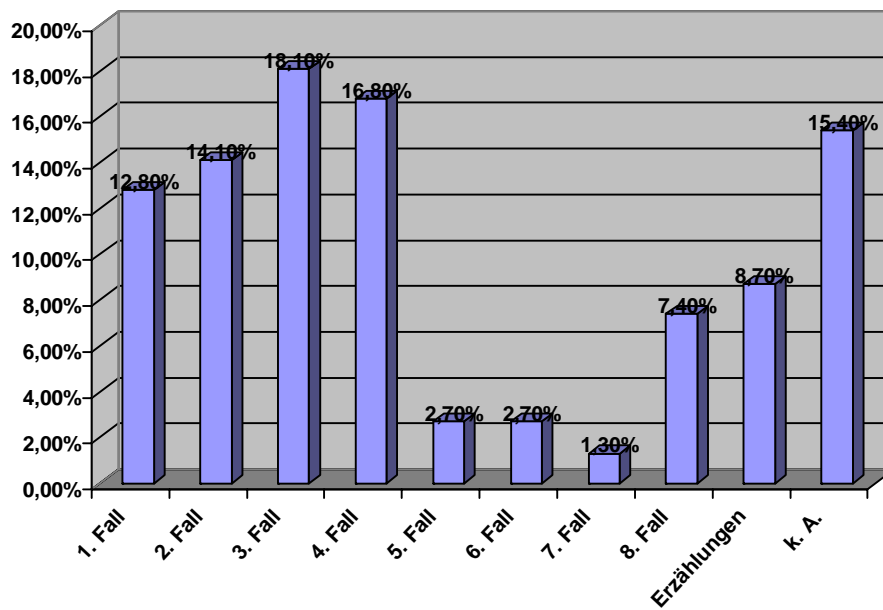
Frage 5: Wie sind Sie auf Henning Mankells „Kurt-Wallander-Romane“ aufmerksam geworden?



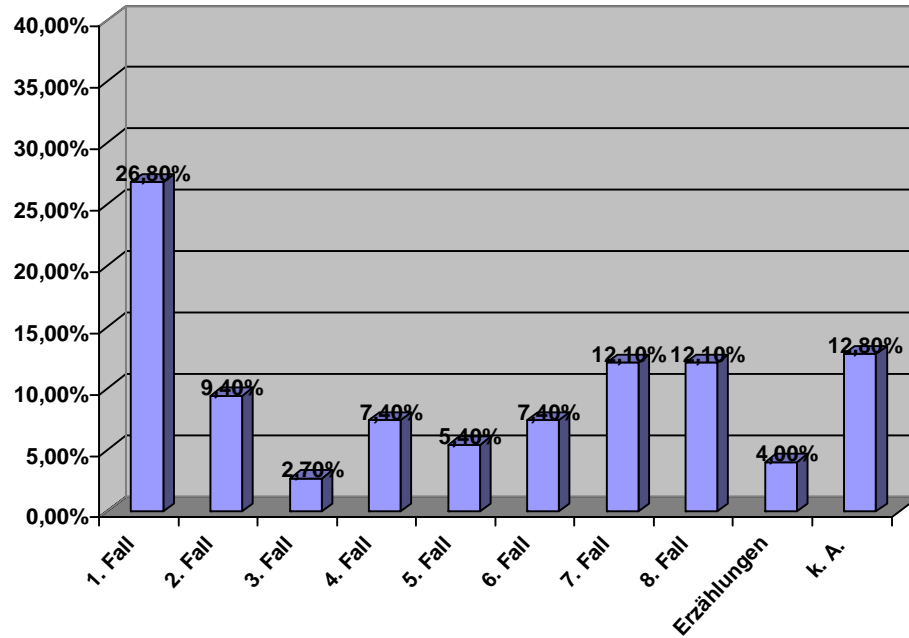
Frage 6a: Welcher der „Kurt-Wallander-Romane“ hat Ihnen am Besten gefallen?



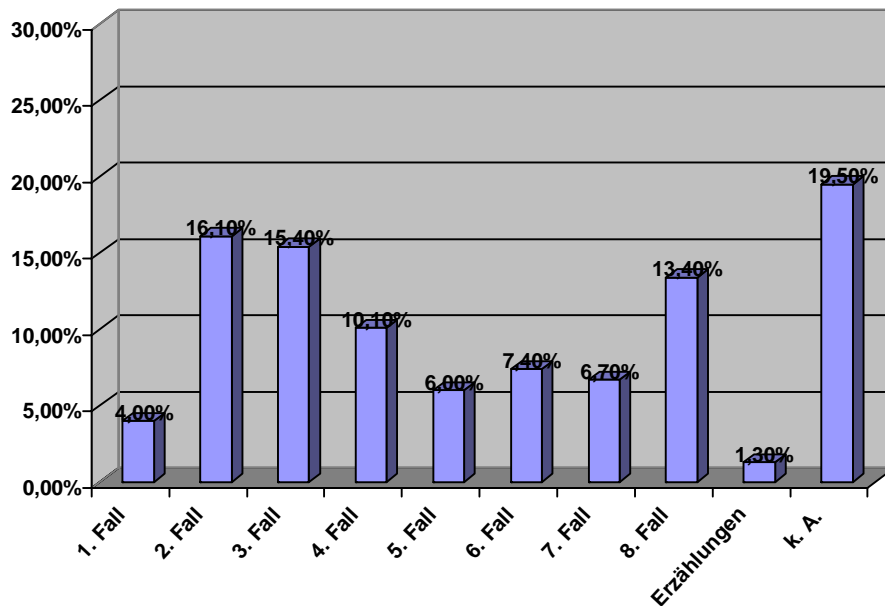
Frage 6b: Welcher der „Kurt-Wallander-Romane“ hat Ihnen am Wenigsten gefallen?



Frage 7a: Welchen der „Kurt-Wallander-Romane“ schätzen Sie als den authentischsten Roman der Serie ein?



Frage 7b: Welchen der „Kurt-Wallander-Romane“ schätzen Sie als den unrealistischsten Roman der Serie ein?



Frage 8: Wie realistisch empfinden Sie

a) das Tatgeschehen

		Häufigkeit	Prozent	Gültige Prozente	Kumulierte Prozente
Gültig	absolut realistisch	45	30,2	30,2	30,2
	teils realistisch	84	56,4	56,4	86,6
	teils unrealistisch	18	12,1	12,1	98,7
	völlig unrealistisch	2	1,3	1,3	100,0
	Gesamt	149	100,0	100,0	

b) den Hauptcharakter des Kurt Wallander

		Häufigkeit	Prozent	Gültige Prozente	Kumulierte Prozente
Gültig	absolut realistisch	109	73,2	73,2	73,2
	teils realistisch	32	21,5	21,5	94,6
	teils unrealistisch	8	5,4	5,4	100,0
	Gesamt	149	100,0	100,0	

c) die private Situation des Kurt Wallander

		Häufigkeit	Prozent	Gültige Prozente	Kumulierte Prozente
Gültig	absolut realistisch	114	76,5	76,5	76,5
	teils realistisch	25	16,8	16,8	93,3
	teils unrealistisch	9	6,0	6,0	99,3
	völlig unrealistisch	1	0,7	0,7	100,0
	Gesamt	149	100,0	100,0	
Fehlend	System	114	76,5	76,5	76,5
Gesamt		217	100,0		

d) die Nebencharaktere

		Häufigkeit	Prozent	Gültige Prozente	Kumulierte Prozente
Gültig	absolut realistisch	81	54,4	54,4	54,4
	teils realistisch	58	38,9	38,9	93,3
	teils unrealistisch	10	6,7	6,7	100,0
	Gesamt	149	100,0	100,0	

e) das Kollegenverhältnis

		Häufigkeit	Prozent	Gültige Prozente	Kumulierte Prozente
Gültig	absolut realistisch	83	55,7	55,7	55,7
	teils realistisch	59	39,6	39,6	95,3
	teils unrealistisch	7	4,7	4,7	100,0
	Gesamt	149	100,0	100,0	
Fehlend	System	83	55,7	55,7	55,7
Gesamt		217	59	39,6	39,6

f) die dargestellten Täterprofile

		Häufigkeit	Prozent	Gültige Prozente	Kumulierte Prozente
Gültig	absolut realistisch	63	42,3	42,3	42,3
	teils realistisch	61	40,9	40,9	83,2
	teils unrealistisch	24	16,1	16,1	99,3
	völlig unrealistisch	1	0,7	0,7	100,0
	Gesamt	149	100,0	100,0	

g) das Täter-Ermittlungsbeamter-Verhältnis

		Häufigkeit	Prozent	Gültige Prozente	Kumulierte Prozente
Gültig	absolut realistisch	48	32,2	32,2	32,2
	teils realistisch	57	38,3	38,3	70,5
	teils unrealistisch	42	28,2	28,2	98,7
	völlig unrealistisch	2	1,3	1,3	100,0
	Gesamt	149	100,0	100,0	

h) den Ablauf der Polizeiarbeit

		Häufigkeit	Prozent	Gültige Prozente	Kumulierte Prozente
Gültig	absolut realistisch	51	34,2	34,2	34,2
	teils realistisch	64	43,0	43,0	77,2
	teils unrealistisch	30	20,1	20,1	97,3
	völlig unrealistisch	4	2,7	2,7	100,0
	Gesamt	149	100,0	100,0	

i) die Ermittlungstaktik

		Häufigkeit	Prozent	Gültige Prozente	Kumulierte Prozente
Gültig	absolut realistisch	51	34,2	34,2	34,2
	teils realistisch	67	45,0	45,0	79,2
	teils unrealistisch	23	15,4	15,4	94,6
	völlig unrealistisch	8	5,4	5,4	100,0
	Gesamt	149	100,0	100,0	

j) die Vorgehensweise bei der Spurensicherung

		Häufigkeit	Prozent	Gültige Prozente	Kumulierte Prozente
Gültig	absolut realistisch	81	54,4	54,4	54,4
	teils realistisch	54	36,2	36,2	90,6
	teils unrealistisch	13	8,7	8,7	99,3
	völlig unrealistisch	1	0,7	0,7	100,0
	Gesamt	149	100,0	100,0	

k) die Eigensicherung der Ermittler bei ihrer Arbeit

		Häufigkeit	Prozent	Gültige Prozente	Kumulierte Prozente
Gültig	absolut realistisch	25	16,8	16,8	16,8
	teils realistisch	45	30,2	30,2	47,0
	teils unrealistisch	56	37,6	37,6	84,6
	völlig unrealistisch	23	15,4	15,4	100,0
	Gesamt	149	100,0	100,0	

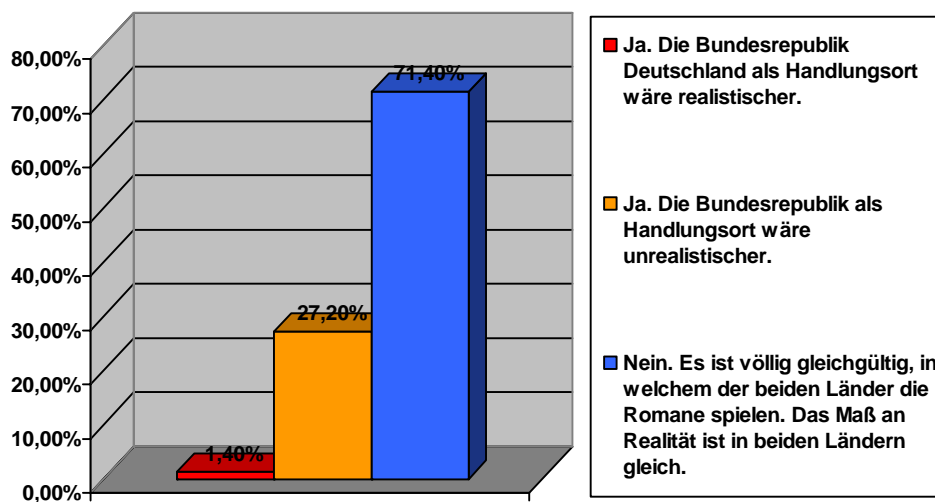
l) den jeweiligen Romanausgang

		Häufigkeit	Prozent	Gültige Prozente	Kumulierte Prozente
Gültig	absolut realistisch	39	26,2	26,2	26,2
	teils realistisch	73	49,0	49,0	75,2
	teils unrealistisch	27	18,1	18,1	93,3
	völlig unrealistisch	10	6,7	6,7	100,0
	Gesamt	149	100,0	100,0	

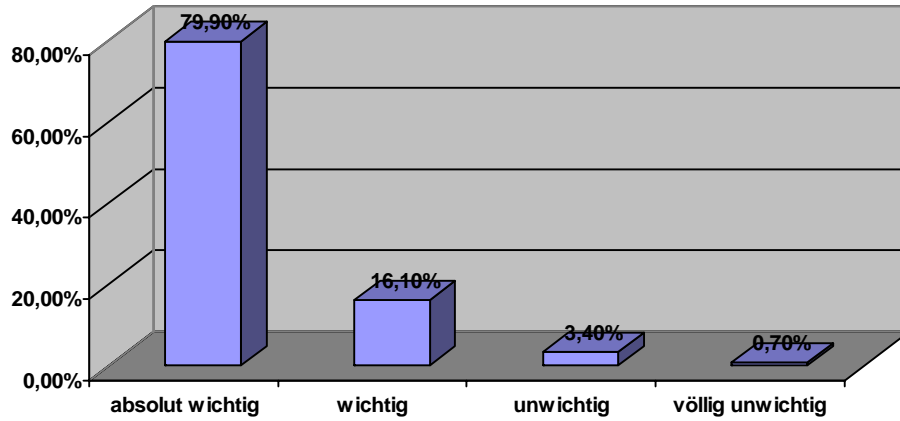
Frage 9: Kennen Sie die Unterschiede zwischen den deutschen und schwedischen Ermittlungsbehörden?

		Häufigkeit	Prozent	Gültige Prozente	Kumulierte Prozente
Gültig	ja	20	13,4	13,5	13,5
	nein	128	85,9	86,5	100,0
	Gesamt	148	99,3	100,0	
Fehlend	System	1	,7		
Gesamt		149	100,0		

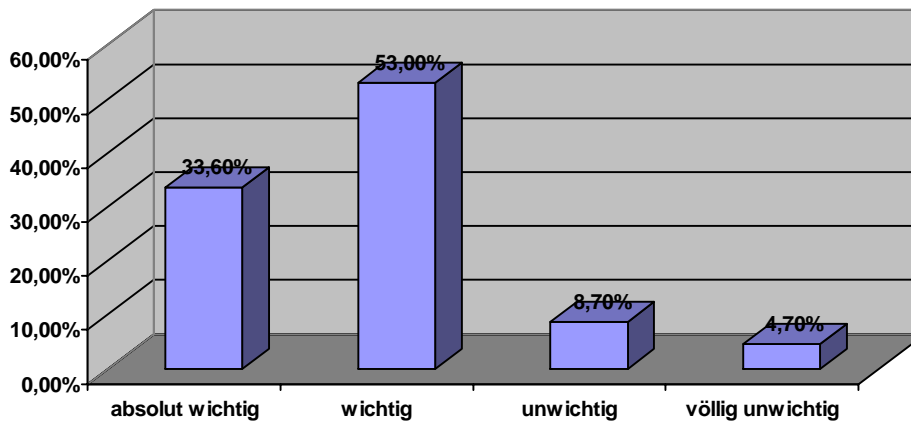
Frage 10: Beeinflusst die Tatsache, dass die Romane in Schweden spielen Ihre Bewertung der Realität in den Romanen?



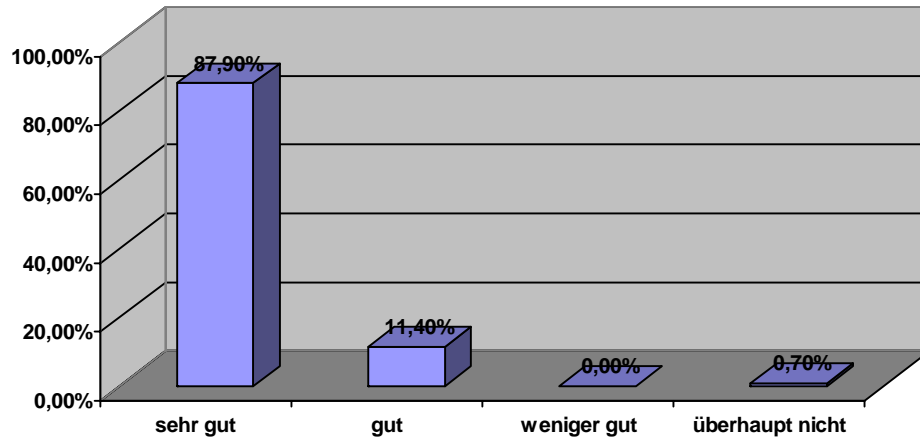
Frage 11a: Wie wichtig ist Ihnen beim Lesen dieser Kriminalromane der Unterhaltungsfaktor?



Frage 11b: Wie wichtig ist Ihnen beim Lesen dieser Kriminalromane der kriminalistische Wert?

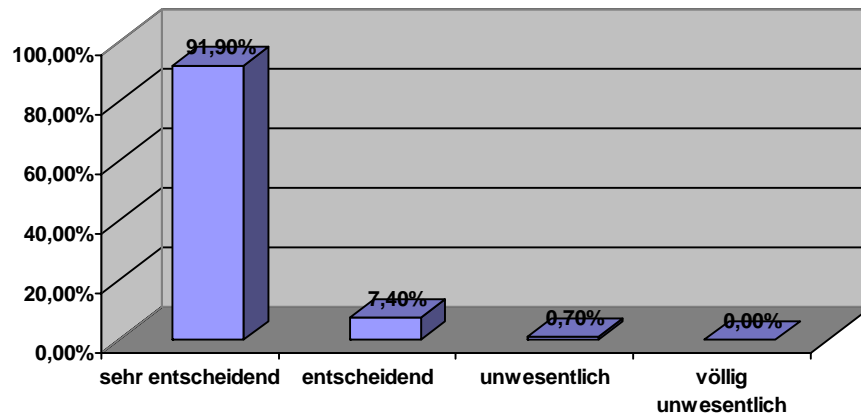


Frage 12: Wie haben Ihnen die „Kurt-Wallander-Romane“ insgesamt gefallen?

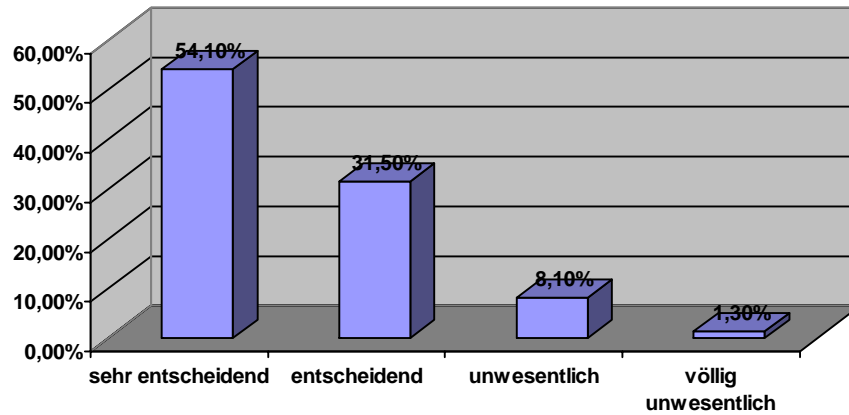


Frage 13: Worin liegen die Gründe hierfür?

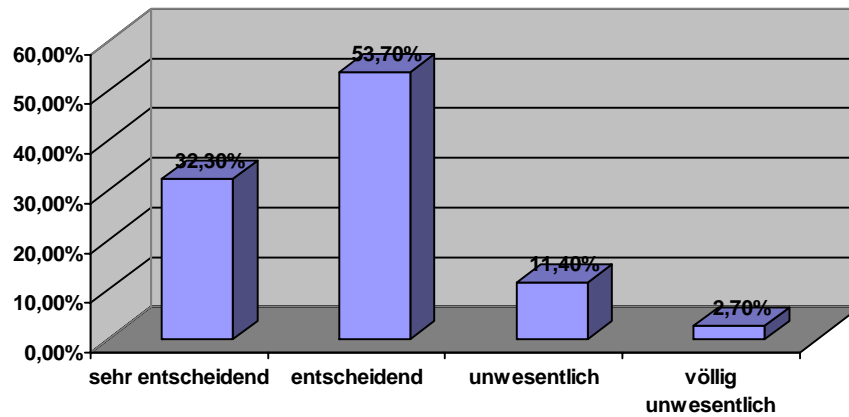
a) die Spannung



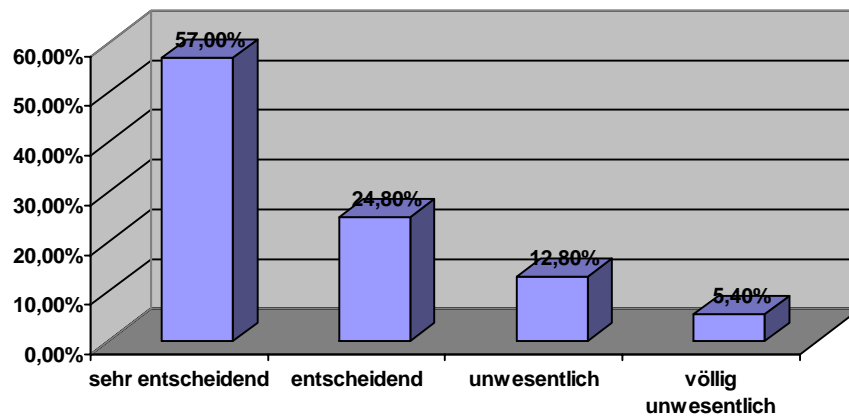
b) der literarische Stil



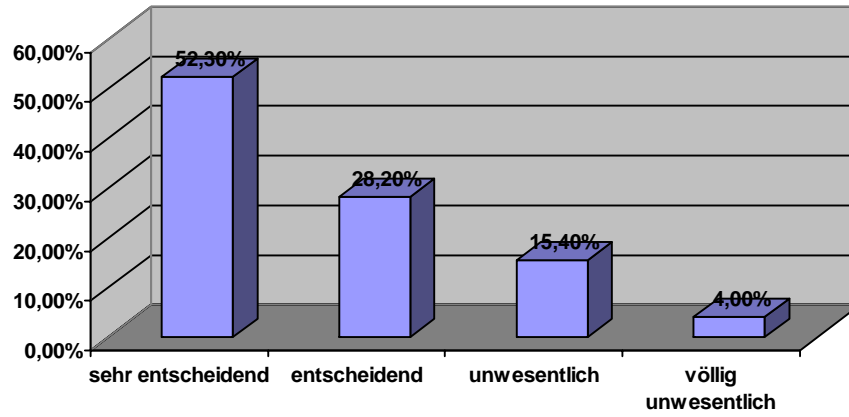
c) die Authentizität



d) die Identifikation mit dem Hauptcharakter



e) die eingebrachte Gesellschaftskritik



Frage 14: Hat sich Ihr Bild von der Polizei dadurch verändert?

